



# Eendracht

Zorgeloos wonen in  
Zoeterwoude-Dorp

wijdezorg

**Wonen met alle  
voorzieningen in de buurt**

Te huur:

34 appartementen (vrije sector)

20 appartementen (sociale huur)



# Wonen met alle voorzieningen in de buurt

Bent u op zoek naar een levensloopbestendig huurappartement in het Groene Hart? Dan heeft het wooncomplex Eendracht van WIJdezorg wellicht precies de woning die bij u past!

## **Alles in de buurt**

Eendracht ligt op loopafstand van het winkelcentrum van Zoeterwoude-Dorp en de plaatselijke bibliotheek. Zoeterwoude-Dorp ligt in het Groene Hart tussen Leiden en Zoetermeer.

Wooncomplex Eendracht bevindt zich direct naast zorglocatie Emmaus. Behalve een leuk restaurant biedt Emmaus diverse voorzieningen, bijvoorbeeld een wasserette, een kapsalon en een biljart. Ook kan er vanuit Emmaus thuiszorg worden verleend.

# Zorgeloos wonen in Zoeterwoude- Dorp

## Centraal gelegen

Wonen met alle voorzieningen in de buurt? Dit kan in wooncomplex Eendracht. Ook het restaurant van zorglocatie Emmaus bevindt zich op loopafstand.

## Het complex

Het wooncomplex vormt een carré (vierkant) met een binnenhof. Het bestaat uit vier woonlagen. De straatzijde van de tweede en derde verdieping bevinden zich onder het schuine dak.

Alle ingangen van de appartementen op de verdiepingen zijn gelegen aan de binnenzijde van het carré. De woonkamers met balkon of terras liggen aan de buitenzijde. Het uitzicht varieert al naar gelang de positie in het gebouw.

Op de begane grond heeft nagenoeg ieder appartement een ingang vanaf de straatzijde. De hoofdingang van het appartementencomplex bevindt zich naast het kantoorgebouw van WIJdezorg.

Deze hoofdingang ontsluit, met een trap of de lift, de galerijen aan een binnenhof. Op alle galerijen zijn ontmoetingsplekken met plantenbakken.





# Het wooncomplex Eendracht

Het wooncomplex Eendracht biedt onderdak aan 54 appartementen, waarvan 20 appartementen in de sociale huursector. De appartementen zijn verdeeld over begane grond en drie verdiepingen. Het complex heeft een lift die alle verdiepingen kan bereiken. Alle appartementen hebben een woonkamer met open keuken, een of meerdere slaapkamers, badkamer, toilet en berging.

## Balkon of terras

Alle appartementen op de verdiepingen hebben aan de buitenkant van het complex een balkon dat grenst aan de woonkamer. De appartementen op de begane grond hebben aan de buitenzijde een terras.

## Berging

Ieder appartement heeft een aparte buitenberging op de begane grond. Hier kunt u bijvoorbeeld uw fiets of scootmobiel stallen. De appartementen hebben ook een wasruimte/berging in het appartement zelf.



### **Parkeren**

Rondom het gebouw kan er geparkeerd worden. Dit zijn openbare parkeerplaatsen.

### **Binnenplaats**

Het carrévormige woongebouw omsluit een ruime binnenplaats met 20 parkeerplaatsen die tegen betaling (huur) gebruikt kunnen worden. Op de galerijen van de verdiepingen is veel groen met gezellige zitjes, waar bewoners elkaar gemakkelijk kunnen ontmoeten.

### **Zonnepanelen/warmtepomp**

Op het dak van het woongebouw liggen zonnepanelen.

Deze panelen leveren energie voor algemeen gebruik zoals de algemene verlichting in het complex. Ieder appartement heeft eigen zonnepanelen waarvan de opbrengst de huurder toekomt. Daarnaast heeft elk appartement een eigen warmtepomp.

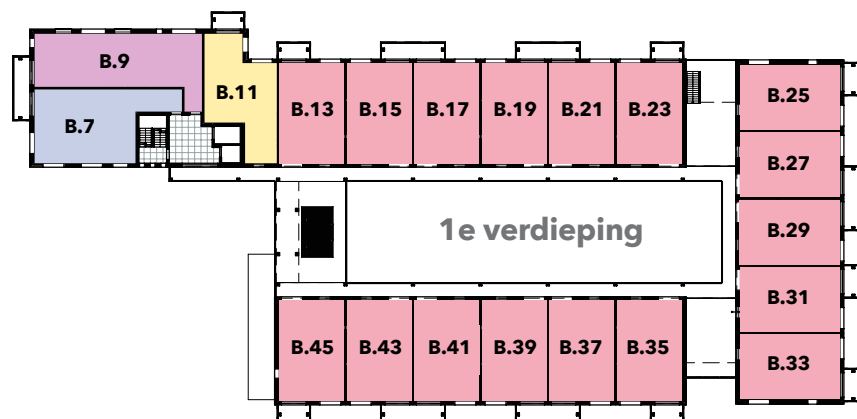
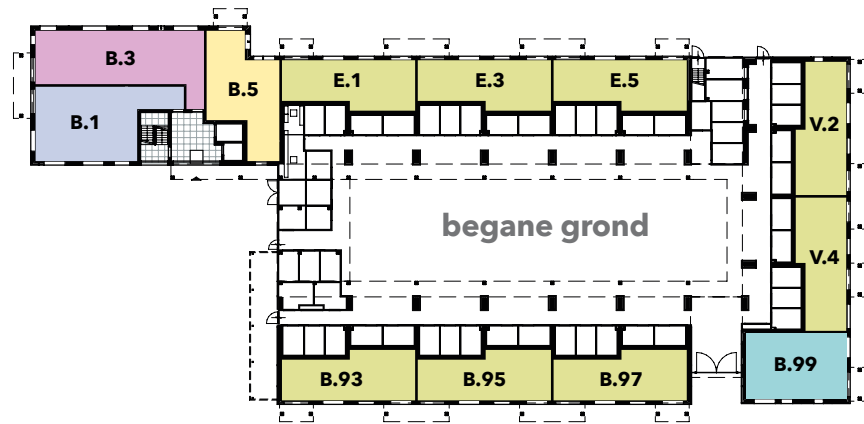
### **Voor wie?**

De appartementen zijn geschikt voor senioren. Personen met een zorgvraag hebben voorrang.



**Heeft u vragen?**  
Neem dan contact op via  
[zorgbemiddeling@wijdezorg.com](mailto:zorgbemiddeling@wijdezorg.com)

# Verdiepingsoverzicht







### Legenda

- Type 1
- Type 2
- Type 3
- Type 4
- Type 5
- Type 6
- Type 7
- Type 8



# Type 1

wijde zorg

Vrije sector

## Type 1

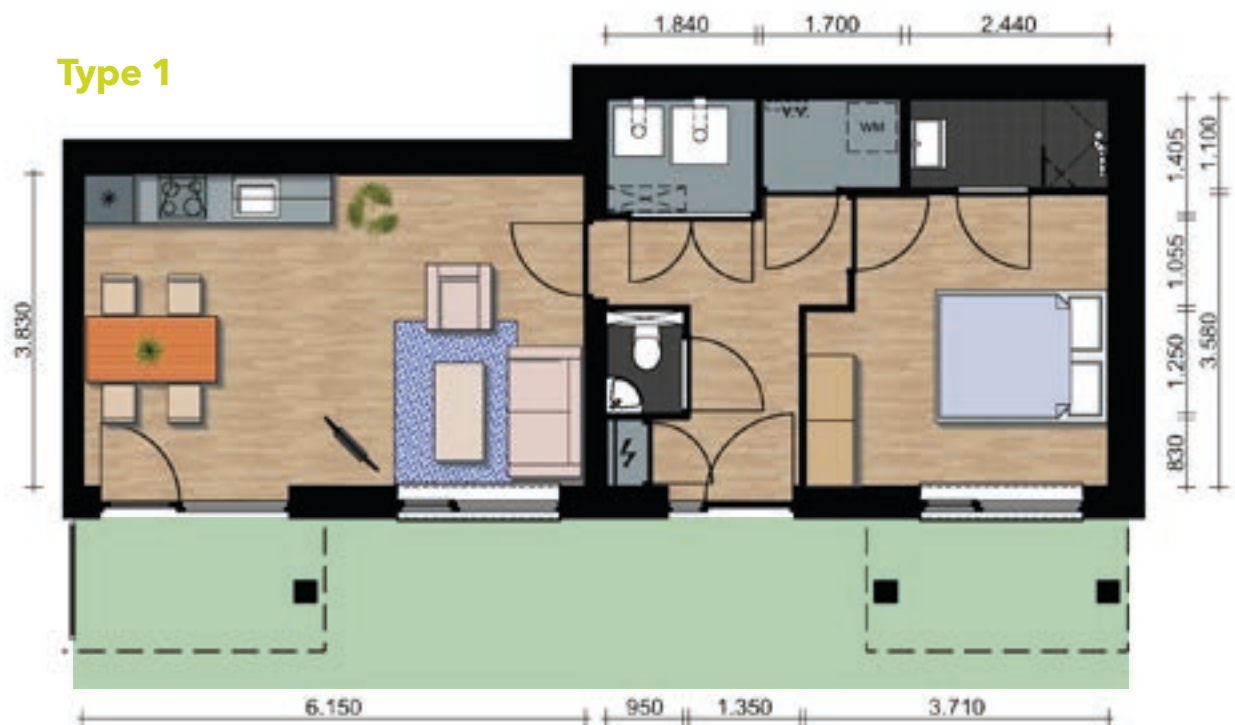
Appartementnummer: B.93, B.95, B.97, V.4

## Type 1.sp

Appartementnummer: E.1, E.3, E.5

## Type 1.sp.r

Appartementnummer: V.2



sp: variant in spiegelbeeld  
r: variant met extra raam in zijgevel

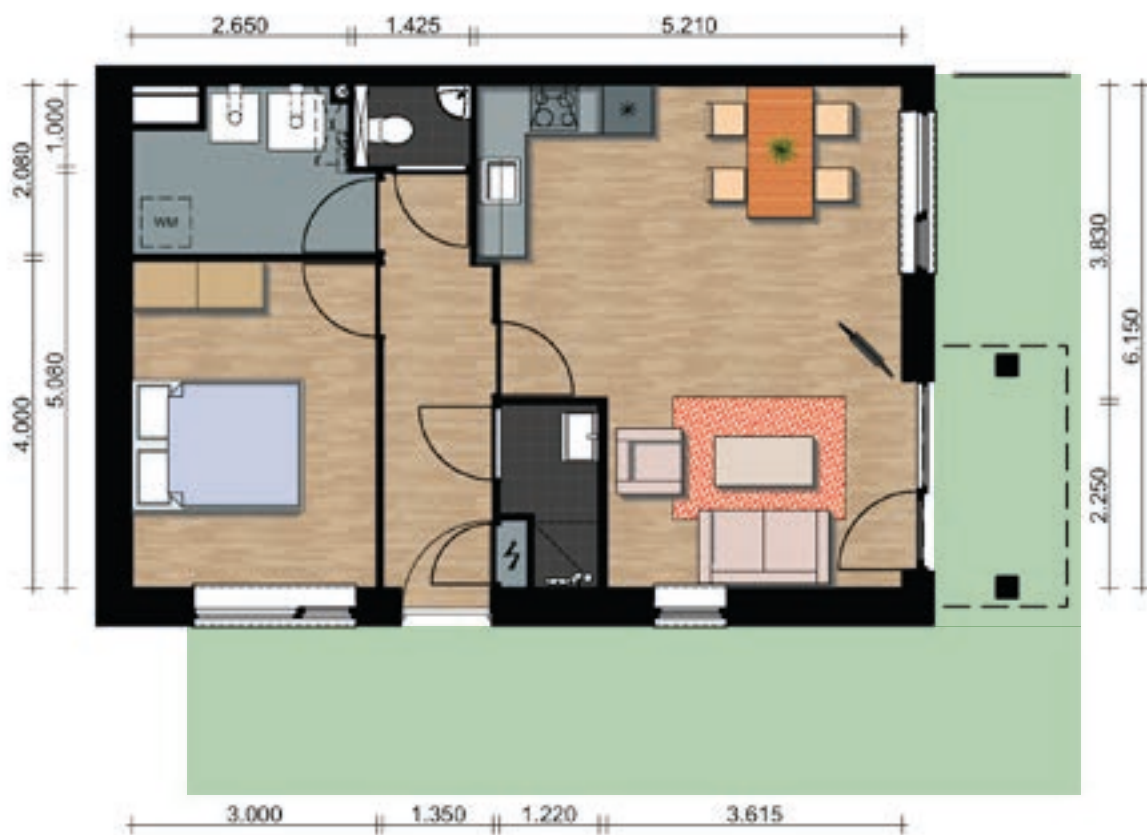
# Type 2

wijde zorg

Vrije sector

## Type 2

Appartementnummer: B.99



# Type 3

wijde zorg

Vrije sector

## Type 3

Appartementnummer: B.3

## Type 3.b

Appartementnummer: B.9, B.49

## Type 3



b: variant met balkon i.p.v. een terras

# Type 4

wijdezorg

Vrije sector

## Type 4

Appartementnummer: B.1

## Type 4.b

Appartementnummer: B.7, B.47

## Type 4.b.d

Appartementnummer: B.87

## Type 4



b: variant met balkon i.p.v. een terras

d: variant onder schuin dak, ruimtes worden hierdoor kleiner (oppervlaktes gemeten vanaf 1,5 m hoogte)

# Type 5

wijde zorg

## Vrije sector

### Type 5

Appartementnummer: B.37, B.41

### Type 5.sp

Appartementnummer: B.13, B.17, B.21

### Type 5.s

Appartementnummer: B.15, B.19, B.23

### Type 5.rr.g.sp

Appartementnummer: B.25

### Type 5.s.g

Appartementnummer: B.27

### Type 5.s.sp

Appartementnummer: B.29, B.35, B.39, B.43

### Type 5.g.sp

Appartementnummer: B.31

### Type 5.rr.g

Appartementnummer: B.33

### Type 5.r

Appartementnummer: B.45

### Type 5



- s: variant met extra schacht, de berging wordt hierdoor kleiner
- sp: plattgrond gespiegeld
- r: appartement heeft 1 extra raam t.o.v. het standaardtype
- rr: variant met extra raam in zijgevel en verplaatst raam in slaapkamer
- g: variant met bredere gevel aan de galerzijde, de slaapkamer wordt hierdoor kleiner

# Type 6

wijde zorg

## Sociale huur

### Type 6

Appartementnummer: B.77, B.81

### Type 6.sp

Appartementnummer: B.53, B.57, B.61

### Type 6.s

Appartementnummer: B.55, B.59, B.63

### Type 6.rr.g.sp

Appartementnummer: B.65

### Type 6.s.g

Appartementnummer: B.67

### Type 6.s.sp

Appartementnummer: B.69, B.75, B.79, B.83

### Type 6.g.sp

Appartementnummer: B.71

### Type 6.rr.g

Appartementnummer: B.73

### Type 6.r

Appartementnummer: B.85

### Type 6



- s: variant met extra schacht, de berging wordt hierdoor kleiner
- sp: plattegrond gespiegeld
- r: appartement heeft 1 extra raam t.o.v. het standaardtype
- rr: variant met extra raam in zijgevel en verplaatst raam in slaapkamer
- g: variant met bredere gevel aan de galerijzijde, de slaapkamer wordt hierdoor kleiner

# Type 7

wijde zorg

Sociale huur

## Type 7

Appartementnummer: B.5

## Type 7.b

Appartementnummer: B.11

## Type 7.b.d

Appartementnummer: B.51

## Type 7



- b: variant met balkon i.p.v. een terras
- d: variant onder schuin dak, ruimtes worden hierdoor kleiner (oppervlaktes gemeten vanaf 1,5 m hoogte)



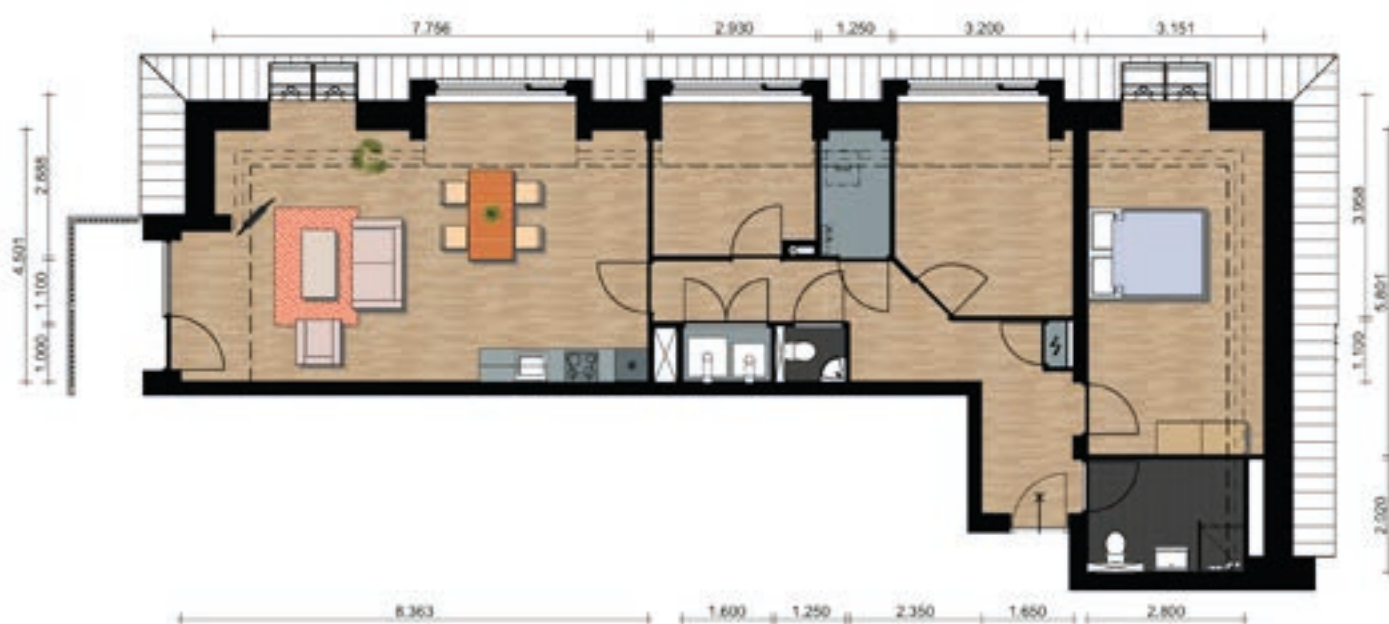
# Type 8

wijde zorg

Vrije sector

## Type 8

Appartementnummer: B.89



# Afwerkings - en uitrustingsniveau

## Algemene ruimte

### Entree

Trap	betontrap
Uitrusting	brievenbussen, lift, bellentableau met intercom

## Appartementen

### Algemeen

Vloeren	cementdekvloer met vloerverwarming
Wanden	behangklaar
Plafond	sputwerk
Binnendeuren	opdekdeuren
Buitenkozijnen	kozijnen kunststof
Beglazing	triple glas

### Woonkamer/hal

Uitrusting	thermostaat voor de cv-installatie meterkast met elektriciteitsgroepen (watermeter zit beneden), rookmelder
------------	---

### Keuken (vrije sector huurappartementen)

#### Uitrusting

- twee onderkasten en een ladekast (3 lades) (wit) twee bovenkasten (wit)
- composiet aanrechtblad met opstaande plint van hetzelfde materiaal
- rvs-spoelbak en een keukenmengkraan
- inductiekookplaat met 4 pitten met rvs-spatplaat tegen de wand
- rvs-afzuigkap (recirculatie)
- elektrische oven
- koelvriescombinatie
- voorbereiding voor de plaatsing van een afwasmachine

### Badkamer/toiletruimte (vrije sector huurappartementen)

#### Uitrusting

- douche met mengkraan
- wastafel inclusief meubel met mengkraan
- hardglazen douchewand (afhankelijk van type appartement)

### Keuken (sociale huurappartementen)

#### Uitrusting

- drie onderkasten en een ladekast (3 lades) (wit) twee bovenkasten (wit)
- kunststof aanrechtblad met spatwand van hetzelfde materiaal
- rvs-spoelbak en een keukenmengkraan
- inductiekookplaat met 4 pitten
- rvs-afzuigkap (recirculatie)
- voorbereiding voor de plaatsing van een afwasmachine

### Badkamer/toiletruimte (sociale huurappartementen)

#### Uitrusting

- douche met mengkraan
- wastafel met mengkraan en planchet

## Bergruimte

Uitrusting	wasmachineaansluiting
Installatieruimte	warmtepomp binnen-unit (deze voorziet in warmtapwater en vloerverwarming) WTW-unit (deze unit wint warmte terug uit de afvoerlucht van het mechanisch ventilatiesysteem)

## Buitenberging

Vloer	cementdekvloer
Wanden	schoonmetselwerk in het zicht en vezelcementplaat (wit) op de wanden
Plafond	houtwolcementplaat (wit)

## Verwarming en warm water

Elk appartement heeft een warmtepomp en een WarmteTerugWinning (WTW)-unit voor zowel verwarming als warm tapwater. De woning wordt verwarmd via vloerverwarming. De appartementen van Eendracht zijn zogenoemde Bijna Energie Neutrale Woningen.

## Aansluitingen

Er is standaard voorzien in aansluitingen voor telefoon/data en centrale antenne installatie (CAI) in de woonkamer. In de (hoofd)slaapkamer is een loze buisleiding voor uitbreiding van deze vaste aansluitingen. De meterkast is standaard voorzien van CAI- en glasvezelaansluiting. U kunt bij diverse leveranciers diensten aanvragen. **Let op:** leveranties van alle diensten zijn niet in begrepen.

## Zonnepanelen

Op het dak van het woongebouw zijn zonnepanelen geplaatst. Ieder appartement heeft eigen zonnepanelen waarvan de opbrengst aan de huurder toekomt.

## Mechanische ventilatie

De woning heeft een mechanisch ventilatiesysteem. Inblaaspunten in de slaapkamer en de woonkamer. Afzuigpunten in de badkamer, de keuken, het toilet en de binnenberging.

## Servicekosten

Maandelijks betaalt u een vast bedrag aan servicekosten. Bij de servicekosten zijn onder andere inbegrepen: glazenwassen, tuinonderhoud, liftonderhoud, energiekosten algemene ruimten, schoonmaak algemene ruimten, inzet huismeester, cv-onderhoud en alarmering (de zorgkosten die voortkomen uit alarmering zijn niet inbegrepen).

## Huurinformatie

De huurprijzen van de sociale huurappartementen vallen onder de huursubsidiëgrens en zijn afhankelijk van de oppervlakte van het appartement. De huurprijzen van de vrije sector huurappartementen vallen boven de huursubsidiëgrens en zijn afhankelijk van de oppervlakte van het appartement.

# Belangstelling voor een appartement in Eendracht?

**Heeft u belangstelling voor een appartement in wooncomplex Eendracht?**

## **Aanmelden**

Heeft u belangstelling voor een appartement, dan kunt u zich eenvoudig aanmelden via een inschrijfformulier.

Dit formulier is verkrijgbaar via onze afdeling zorgbemiddeling, telefoonnummer **088-209 1000** of via onze website **<https://www.wijdezorg.com/wonen/huurappartementen>**.

Na verwerking van uw inschrijving sturen we u een bevestiging. Komt er een geschikte woning vrij, dan nodigen we u telefonisch uit voor een bezichtiging.

## **Toewijzing**

De aanmeldingen worden getoetst aan het toewijzingsbeleid van WIJdezorg.

## **Heeft u vragen?**

Neem dan contact op via **[zorgbemiddeling@wijdezorg.com](mailto:zorgbemiddeling@wijdezorg.com)**

Deze brochure is met uiterste zorgvuldigheid samengesteld. Aan de inhoud kunnen geen rechten worden ontleend. WIJdezorg behoudt zich het recht voor om wijzigingen in het ontwerp aan te brengen zonder de huurder hiervoor vooraf toestemming te vragen.

**wijdezorg**



wijdezorg

**Altijd bij u in de buurt**

[zorgbemiddeling@wijdezorg.com](mailto:zorgbemiddeling@wijdezorg.com)

[www.wijdezorg.com](http://www.wijdezorg.com)

088-209 1000