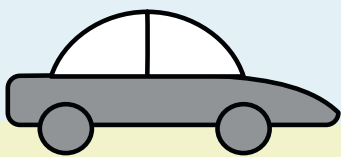


# Familieparticipatie bij WIJdezorg

## Dit verwachten wij van de familie:



- Vervoer naar behandelingen (buiten huis)
- Hulp bij administratie en geldzaken
- Activiteiten buitenshuis
- Afspraak maken bij de kapper

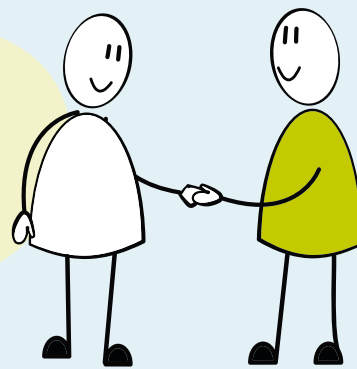
- Betrokkenheid bij het welzijn van de bewoners
- Aanschaf van persoonlijke spullen (kleding, schoenen, toiletartikelen, etc.)
- Gehoorapparaten schoonhouden en tijdig voorzien van nieuwe batterijen
- Schoenen poetsen
- Kledingkast opgeruimd houden



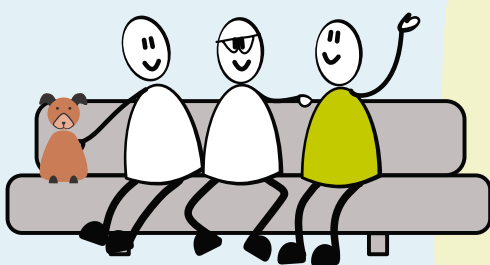
- Woonruimte van de bewoner opgeruimd houden
- Verzorging van de planten
- Koelkast schoonmaken en controleren op THT producten
- Afwas doen en opruimen na gebruik

## Wat de familie in overleg kan doen:

- Hulp bij douchen, omkleden, eten en naar bed gaan
- Medische zorg (die zij gewend zijn) blijven geven



## Voorbeelden van wat familie regelmatig doet:



- Persoonlijke verzorging zoals nagel- en haarverzorging
- Hulp bieden bij activiteiten
- Via REIN leren over de ziekte
- Deelname aan de cliëntenraad
- Familie en vrienden betrekken
- Uitstapjes maken
- Op bezoek bij de kerk en/of vereniging
- Gebruikmaken van faciliteiten, zoals de duofiets of braintrainer
- Koffieronde in huis

jij, zij  
en wij  
samen